

## 参加上の注意事項及び連絡事項

### 1. 駐車場

- 指定の駐車場をご利用ください。（駐車場案内図参照）事前に案内した「選手用駐車証」を必ずご提示して下さい。大会前日は駐車場を利用できません。指定駐車場以外には駐車できません。  
「道の駅すばしり」の駐車場には絶対駐車しないで下さい。
- レース前後の自転車の保管は自己責任となります。
- 駐車場及び会場内での競技によらない事故・盗難等は主催者側では一切責任をもちませせん。

### 2. スケジュール

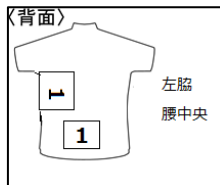
受付	7:15~8:10	須走多目的広場駐車場内
自転車検査	7:30~8:25	須走多目的広場駐車場内
ウォーミングアップ	7:40~8:30	スタート地点上 400m
出走サイン	8:30~8:45	スター地点付近
オープニングセレモニー	8:45~	スタート地点
スタート	9:00	
下山開始	11:15~	
ランチパーティ	12:15~	道の駅すばしり
表彰式	13:30	道の駅すばしり芝生広場

### 3. 受付

- 受付時にライセンスを提示してください。（臨時登録者は受諾書を提示して下さい）
- ゼッケン、計測チップ、大会プログラム、荷札、イベントリストバンド（ビュッフェ用）、参加賞、アンケート用紙を配付します。

ゼッケン取り付け位置

計測チップ取り付け位置



「自動計測装置の取付と返却」参照

レース終了後チップは必ず返却して下さい。  
(フィニッシュ地点で競技役員が回収します)

### 4. 荷物搬送

- 下山用のホイールのご用意を推奨します。
- 希望される場合は、荷物をゴール地点へ搬送します。荷札を荷物に取付け、8:10までに受付にてお預けください。荷物は須走五合目でお渡しします。下山後の荷物の受渡しは受付で行います。

### 5. オフィシャルメカニックサービス

- 「YOU CAN 富士店」様によるメカニックサービスは、突然のメカトラブルなどの緊急時に対するサービスとなりますので、事前にしっかりと整備して下さい。また、修理にかかる部品交換については実費をご負担ください。

### 6. 自転車検査

- 自転車検査所と出走サイン所は場所が離れています。時間に余裕をもって検車を受けて下さい。
- ヒルクライムでは軽い自転車が好まれますが、自転車の重量が 6.8 kg を下回る場合は出走できません。
- 出走サインをしていない選手は、表彰対象にはなりません。

### 7. レース中の注意

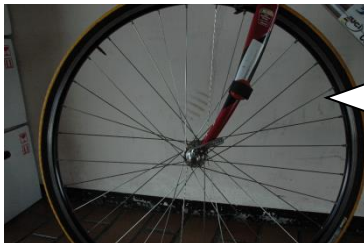
- スタート位置は早いもの順としますが、昨年のカテゴリー別優勝者及び台湾からの選手が前列になります。
- 関門所①旧馬返 (6km付近) 10時、関門所②狩休 (8km付近) 10時20分までに通過できない場合はDNFとなります。 競技役員の指示に従ってください。

8. 山小屋（フィニッシュ地点）
  - トイレは、公衆トイレ及び山小屋(2軒)のトイレをご利用ください。
  - 大会当日山小屋は営業していますのでご利用ください。
9. 下山について
  - 下山は自走でグループ毎に先導車が誘導します。関門所②狩休、関門所①旧馬返で休憩します。単独での下山は禁止です。
  - 下山後自転車は駐車場へ各自保管し、ランチパーティ会場へは徒歩で移動して下さい。
10. ランチパーティ
  - 必ずリストバンドをして、入り口で提示して下さい。
  - 付添者でランチパーティを希望される場合は9月25日（水）までにメールで申込み下さい。  
[scf@tx.thn.ne.jp](mailto:scf@tx.thn.ne.jp) 当日、選手受付で1,200円を支払い、リストバンドを受け取ってください。
11. 表彰
  - 表彰はカテゴリー別となります。
12. アンケート
  - アンケートにお答えいただいた中から、抽選で5名の方に小山茶寮食事券をプレゼントします。

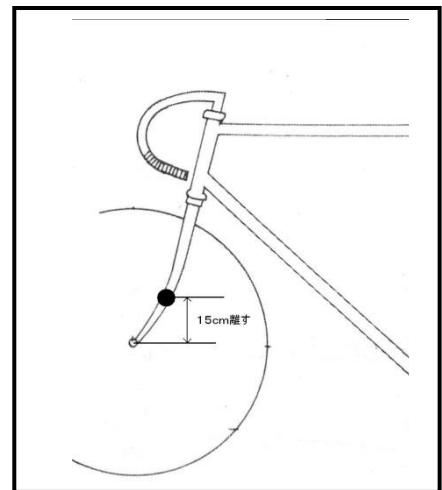
## 自動計測装置の取付と返却

### ○計測チップの取付方法

計測チップは、右図を参考にして指定の位置に確実に装着してください。チップに記されている番号を確認してください。  
 （ゼッケン番号とチップ番号は異なります）  
 正しく装着されていないか、装着せずに出走された場合は測定できませんのでご注意ください。



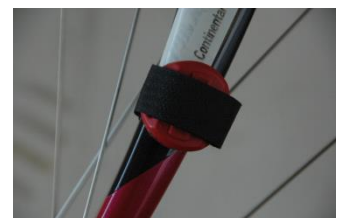
この部分です。



マジックバンドを解く



チップの裏側ゴムでフォークを保護する



上図の位置にバンドで固定する。

マジックバンドで固定する際には、走行に支障がないように注意して固定してください。  
 チップ裏側にゴムがついていますので、フォークに傷をつけないよう注意して固定してください。

### ○計測チップの返却

- ★レースが終了次第（ゴールイン後）、必ず計測チップを担当競技役員へ返却してください。
- ★チップは個人登録されています。返却されなかった場合は後日、大会事務局よりチップ代10,000円を請求させていただきます。